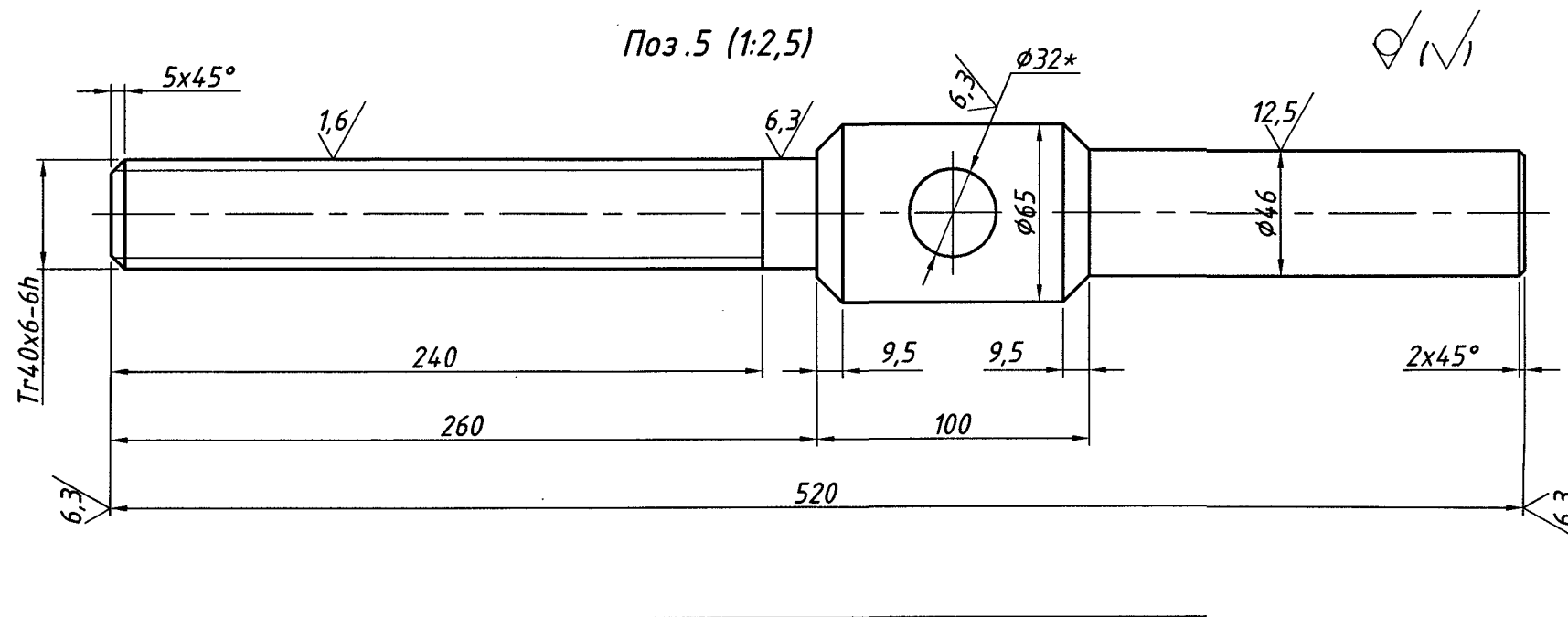
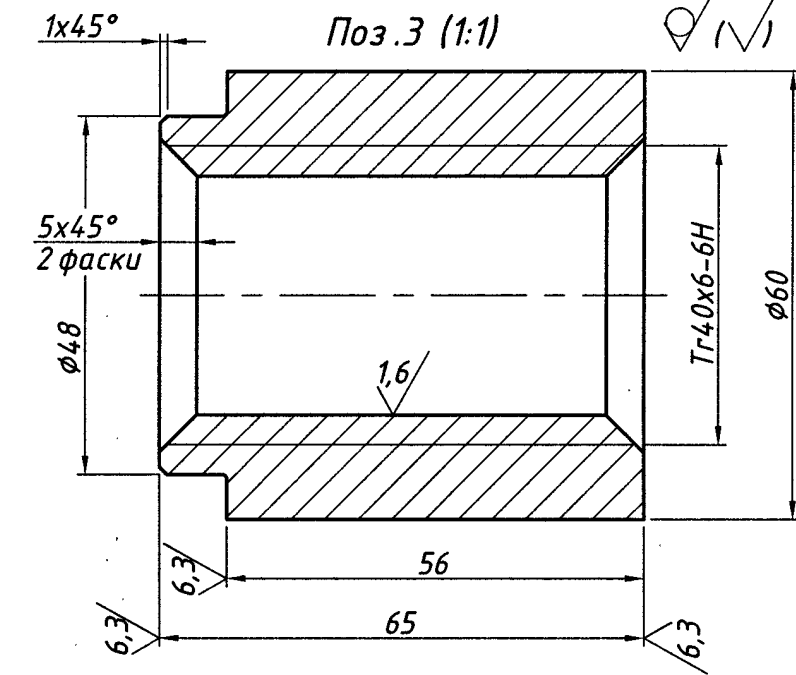
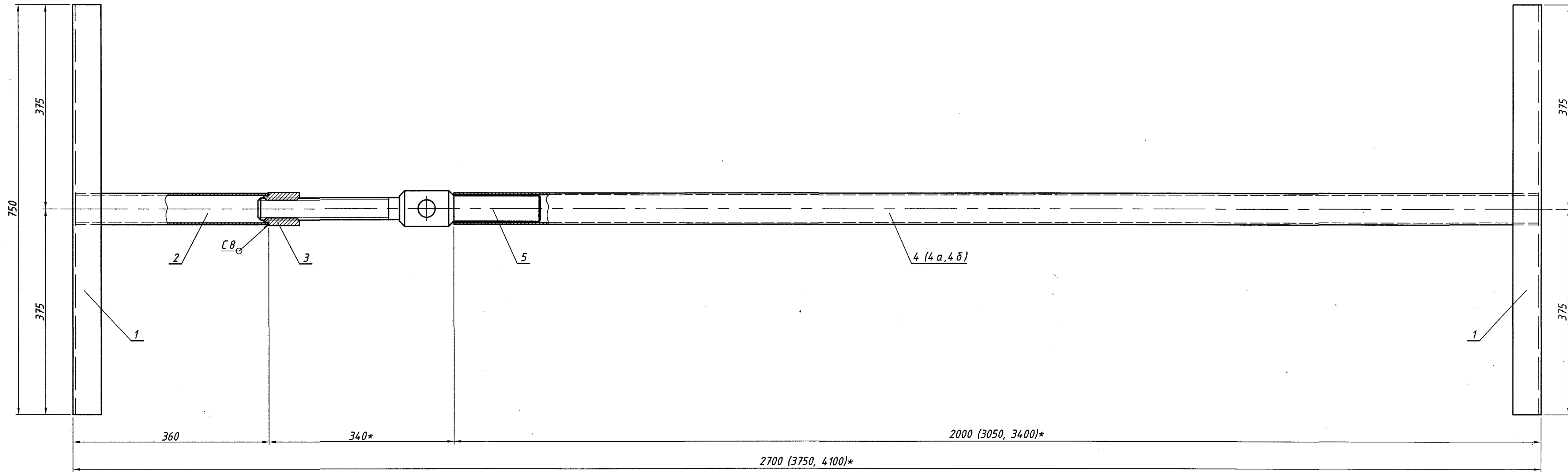


Формат 840x297 Копировал Инв. № подл. Подпись и дата Изм. инв. № Тех.рук.в. Рязанов Э.В. 20.11.24

13728



ОРИГИНАЛ

Внимание!

- 1. Изготовить опытный образец и испытать.
- 2. Чертеж выполнен по замерам с натуры.

Примечания

- 1. Конструкция сварная. Сварку производить электродами типа Э-46, швы сварные применительно к ГОСТ 5264 и ГОСТ 16037. Катет шва равен наименьшей толщине свариваемых элементов.
- 2. Острые кромки притупить.
- 3\* Размеры для справок (уточнить по месту установки).
- 4. В спецификации указан вес готового изделия.
- 5. Неуказанные предельные отклонения размеров: отверстий H14, валов h14, остальных IT14/2.

ЧАО "ЮЖКОКС"  
Утверждено:  
Директор по инжинирингу  
Милов А.И.  
"02" 01 2025 г.

					41,10		
	Наплавленный металл				0,83		
5	Круг $\phi 65$ (l=520 мм)	1	ВСт 3 сп	6,50	6,50	ДСТУ 4738:2007	Винт
4 б	Труба $\phi 57 \times 3,5$ (l=3395 мм)	1	ВСт 3 сп	15,68	15,68	ДСТУ 8943:2019	Упор II
1	С 12 П (l=750 мм)	1	ВСт 3 сп	7,80	7,80	ДСТУ 3436-96	
3	Круг $\phi 60$ (l=65 мм)	1	ВСт 3 сп	0,85	0,85	ДСТУ 4738:2007	Упор I
2	Труба $\phi 57 \times 3,5$ (l=355 мм)	1	ВСт 3 сп	1,64	1,64	ДСТУ 8943:2019	
1	С 12 П (l=750 мм)	1	ВСт 3 сп	7,80	7,80	ДСТУ 3436-96	
Поз.	Наименование	Кол.	Материал	1 шт. Общ. Масса (кг)		№ черт. ГОСТ	Примечание
СПЕЦИФИКАЦИЯ МЕТАЛЛА на домкрат (тип III)							
					39,40		
	Наплавленный металл				0,74		
5	Круг $\phi 65$ (l=520 мм)	1	ВСт 3 сп	6,50	6,50	ДСТУ 4738:2007	Винт
4 а	Труба $\phi 57 \times 3,5$ (l=3045 мм)	1	ВСт 3 сп	14,07	14,07	ДСТУ 8943:2019	Упор II
1	С 12 П (l=750 мм)	1	ВСт 3 сп	7,80	7,80	ДСТУ 3436-96	
3	Круг $\phi 60$ (l=65 мм)	1	ВСт 3 сп	0,85	0,85	ДСТУ 4738:2007	Упор I
2	Труба $\phi 57 \times 3,5$ (l=355 мм)	1	ВСт 3 сп	1,64	1,64	ДСТУ 8943:2019	
1	С 12 П (l=750 мм)	1	ВСт 3 сп	7,80	7,80	ДСТУ 3436-96	
Поз.	Наименование	Кол.	Материал	1 шт. Общ. Масса (кг)		№ черт. ГОСТ	Примечание
СПЕЦИФИКАЦИЯ МЕТАЛЛА на домкрат (тип II)							
					34,50		
	Наплавленный металл				0,69		
5	Круг $\phi 65$ (l=520 мм)	1	ВСт 3 сп	6,50	6,50	ДСТУ 4738:2007	Винт
4	Труба $\phi 57 \times 3,5$ (l=1995 мм)	1	ВСт 3 сп	9,22	9,22	ДСТУ 8943:2019	Упор II
1	С 12 П (l=750 мм)	1	ВСт 3 сп	7,80	7,80	ДСТУ 3436-96	
3	Круг $\phi 60$ (l=65 мм)	1	ВСт 3 сп	0,85	0,85	ДСТУ 4738:2007	Упор I
2	Труба $\phi 57 \times 3,5$ (l=355 мм)	1	ВСт 3 сп	1,64	1,64	ДСТУ 8943:2019	
1	С 12 П (l=750 мм)	1	ВСт 3 сп	7,80	7,80	ДСТУ 3436-96	
Поз.	Наименование	Кол.	Материал	1 шт. Общ. Масса (кг)		№ черт. ГОСТ	Примечание
СПЕЦИФИКАЦИЯ МЕТАЛЛА на домкрат (тип I)							
				Коксовый цех		13728	
						Литера	Масса
						И	1:5
						Лист 1	Листов 1
Изм.	Лист	№ документа	Подпись	Дата	Домкрат		
Разраб.	Филичев	1.2025					
Проверил	Калашников	1.2025					
ГИП							
Нач. ПКО	Калашников	1.2025					
Н.контр.	Калашников	1.2025			Сборочный чертеж		ЧАО "ЮЖКОКС" г.Каменское